



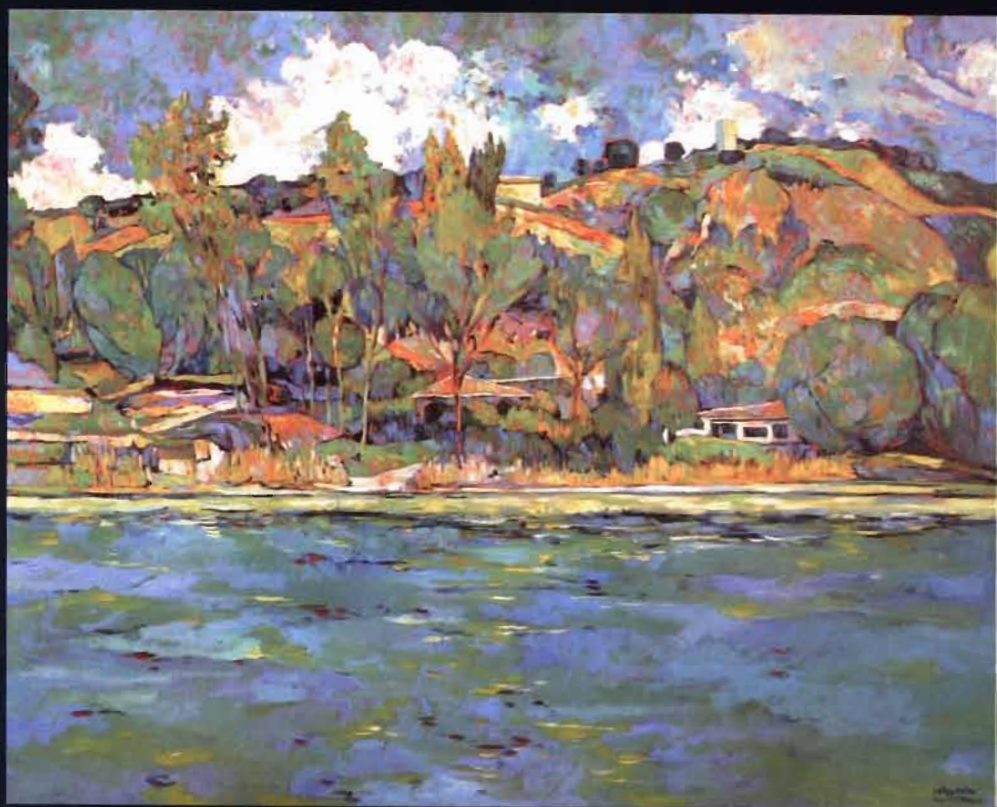
"Casa en el campo". Dimensión: 80 x 100.

Pinturas de Cañas Reillo



Patronato Municipal de Cultura
EXCMO. AYUNTAMIENTO DE ALCÁZAR DE SAN JUAN





"A orillas de la laguna". Dimensión: 80 x 100.

Los cuadros de José Manuel Cañas son sobre todo tierra y cielo. No digo que su pintura represente a la tierra y el cielo, sino que los posee, los hace suyos, más allá del símbolo, en la materialidad de su textura, en ese camino amplio de sentido que recorren y nos hacen recorrer las pinceladas, en la pureza mestiza del color. Por entre la apertura que dejan ambos espacios busca su lugar el mundo humano: un santuario solitario, la perspectiva de un pueblo, algunas tierras de labor. Es, con todo, un ámbito abandonado, del que han huido dioses y hombres, desierto como las grandes extensiones telúricas y celestes. Se percibe un silencio sagrado, la ausencia de pasos donde todo ha sido invadido por luz y color, en el día único de la creación. Se diría con el verso de Pope: «Where angels fear to tread», donde incluso los ángeles temen pisar: para no romper esa inquietante armonía, la belleza silente de lo exacto.

Ángel Luis Luján Atienza
Universidad de Castilla-la Mancha



"Panorámica de Criptana". Dimensión: 100 x 160.



"Cuenca". Dimensión: 116 x 160.



"Huertos". Dimensión: 80 x 100.

Los paisajes de La Mancha

Colores y luz: la pintura de José Manuel Cañas Reillo me invita a ver la intensidad con la que las impresiones visuales nos rodean. Sus paisajes entre la percepción exterior y la percepción interior me llevan de viaje hacia molinos, caminos, casas, árboles, lagunas de unas tierras bien conocidas, las de La Mancha, pero al mismo tiempo hacia un lugar inventado por una mirada altamente personal. Me dejo llevar por el movimiento de los azules, rojos y verdes (sobre todo verdes), por la tranquilidad de la composición, por la belleza.

Yo, que soy de las tierras frías de Alemania, sueño con estos cuadros: me recuerdan siempre la luz de España, luz incomparable de un país querido.

Susanne Hartwig
Universität Passau (Alemania)

JOSÉ MANUEL CAÑAS REILLO (*Campo de Criptana, 1967-*)

Exposiciones colectivas:

- 2007 *Galería Mellado* (San Lorenzo del Escorial, Madrid)
- 2006 *Galería Mellado* (San Lorenzo del Escorial, Madrid)
- 2005 *Galería d'Art Toranto* (Barcelona)
- 2005 *Galería Mellado* (San Lorenzo del Escorial, Madrid)
- 2004 *Galería Mellado* (San Lorenzo del Escorial, Madrid)
- 2004 *Crisolart Galleries: Frankfurter Buchmesse* (Frankfurt, Alemania)
- 2004 *Crisolart Galleries* (Copenhague, Dinamarca)
- 2004 *Stanzwerk* (Bochum-Hattingen, Alemania)
- 2004 *Galería Manuela Talaverano* (Sevilla)
- 2004 *Feria de Galerías Españolas: "De Arte contemporáneo"*, III Edición (Madrid)
- 2003 *Galería Garajarte* (La Granja de San Ildefonso, Segovia)
- 2003 *Galería Achéarte* (Madrid)
- 2003 *Museo Santo Domingo* (Cifuentes, Guadalajara)
- 2003 *Galería Esart* (Barcelona)
- 2003 *I Muestra de Arte Solidario* (Madrid)
- 2002 *Museo Elisa Cendrero* (Ciudad Real)

Exposiciones individuales:

- 2008 *Galería Herráiz* (Madrid)
- 2005 *Galerie im Bürgerhaus* (Gröbenzell, Alemania)
- 2004 *Museo El Pósito* (Campo de Criptana)
- 2003 *Sparkasse Donauwörth* (Donauwörth, Alemania)
- 2002 *Ateneo Cultural* (Alcázar de San Juan)
- 2002 *Posada de los Portales* (Tomelloso)
- 2001 *Centro Cultural Santa Teresa* (Malagón)

Exposiciones individuales itinerantes:

- 2003-2004 *Obra Social de la Caja de Ávila*

Obras publicadas:

- 2005 *2005-Kalender* (Sparkasse Donauwörth, Alemania)
- 2004 *Jahresbericht Sparkasse Donauwörth 2003*, Donauwörth 2004
- 2003 *Soko Toko Classics* (Tokyo, Japón). Suplemento del número de Julio de 2003
- 2003 *Artistas del siglo XXI*, Guía Nacional, IV, Sant Joan Les Fonts (Gerona) 2003
pp. 126-127



"El estanque". Dimensión: 60 x 70.

EXPOSICIÓN DE PINTURA DEL 31 DE ENERO AL 26 DE FEBRERO DE 2009

INAUGURACIÓN EL DÍA 31
A LAS 20:00 H. EN EL MUSEO MUNICIPAL

Horario de visitas al Museo Municipal

De martes a viernes de 11:00 a 14:00 horas y de 17:00 a 21:00 horas.

Sábados de 12:00 a 14:00 horas y de 19:00 a 21:00 horas.

Domingos y festivos de 12:00 a 14:00 horas. Lunes cerrado.